



**«УТВЕРЖДАЮ»**

**Главный метролог ШГХК**

**Х. А. Махмудов**

« 24 » 10 2019 г.

№ 050/ \_\_\_\_\_

**Техническое задание на закупку**  
Запасных частей для позиционеров LOGIX 3200MD

**ШГХК**

**п. ШУРТАН**

**2019 г.**

## ТЕХНИЧЕСКОЕ ЗАДАНИЕ/ TECHNICAL SPESIFATION

на проведение закупки на поставку / for procurement for supply

### 1. Общие положения / General Position

1.1 Заказчик: / Customer: ООО «Шуртанский ГХК» - «цех КИП и А» / SGCC

1.2 Предмет закупки / Item for purchase: Запасный части для позиционеров LOGIX 3200MD / Spare parts for LOGIX 3200MD positioners

### 2. Перечень и объемы поставки / List and scope of supply

№	Наименование ТМЦ и оборудования / items of equipment	Краткая характеристика и комплектация оборудования / model and item number
1	Запасный части (ремонтный комплект) для позиционеров на GT-6101, GT-6201, GT-6301, GT-1101, GT-1701	LOGIX 3200MD-14-D6-E04-40-OG-RM

### 3. Краткая характеристика / A brief description of

Настоящие техническое задание разработано на приобретение запасный части для позиционеров LOGIX 3200MD.

These terms of reference are developed for the acquisition of Spare parts for LOGIX 3200MD positioners.

Logix 3200MD – цифровой позиционер для управления запорно-регулирующей арматурой, на вход которого по двухпроводной линии подается сигнал 4-20 мА. Позиционер конфигурируется с помощью местного пользовательского интерфейса. Logix 3200 MD использует протокол HART для двухстороннего обмена данными. Позиционер предназначен для управления приводами одностороннего и двухстороннего действия с монтажом как на прямо-ходные, так и на поворотные приводы. Входной сигнал 4–20 мА обеспечивает необходимое питание цепей позиционера. Пусковой ток должен составлять не менее 3,6 мА при отсутствии платы аналогового выхода и 3,85 при ее наличии.

The Logix 3200MD digital positioner is a two-wire 4-20 mA input digital valve positioner. The positioner is configurable through the local user interface. The Logix 3200MD utilizes the HART protocol to allow two-way remote communications with the positioner. The Logix 3200MD positioner can control both double- and single-acting actuators with linear or rotary mountings. The positioner is completely powered by the 4-20 mA input signal. Startup current must be at least 3.6 mA without AO card or 3.85 mA with AO card.

Комплекты запасных частей для Цифрового позиционера типа Logix 3200IMD  
Spare Parts Kits for Digital Positioner type Logix 3200MD

№	Наименование ТМЦ и оборудования Name	Part number	Ед. изм	Кол-во
33	Задающий модуль в сборе Driver module Assembly		шт	3
38	Золотниковый клапан Spool		шт	5
39	Корпус золотникового клапана Spool Valve Block		шт	5
41	Уплотнительное кольцо золотникового клапана O-ring, Spool Valve		шт	15
51	Потенциометр обратной связи по положению Position Feedback Potentiometer	6186-200D R50K L5	шт	5

Начальник цеха КИП и А:

  
З. Жалилов

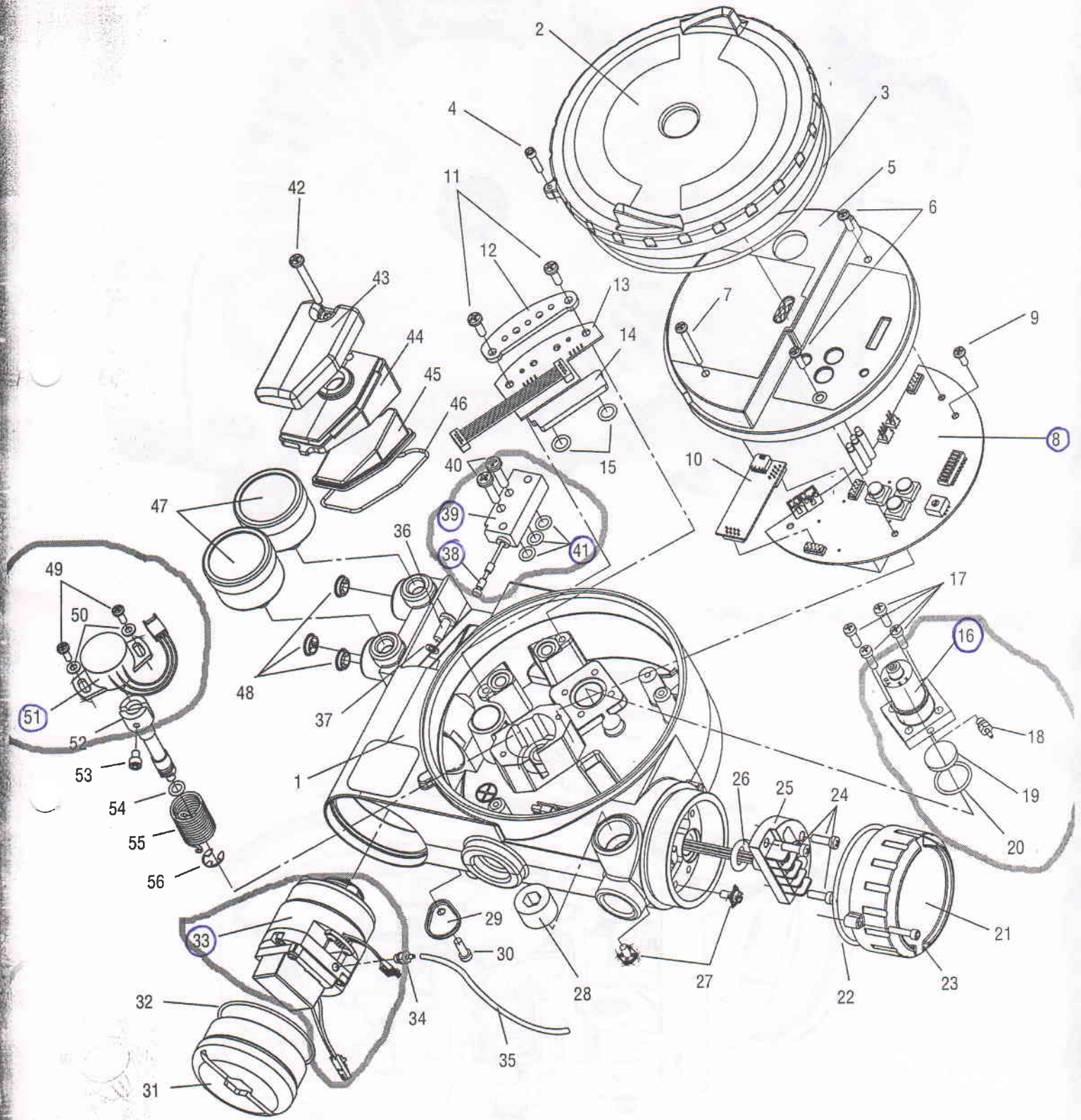
Начальник участка КИП и А:

  
У. Абдуллаев

Инженер-комплектовщик  
цеха КИП и А:

  
М. Хобиев

Figure 24: Exploded Drawing



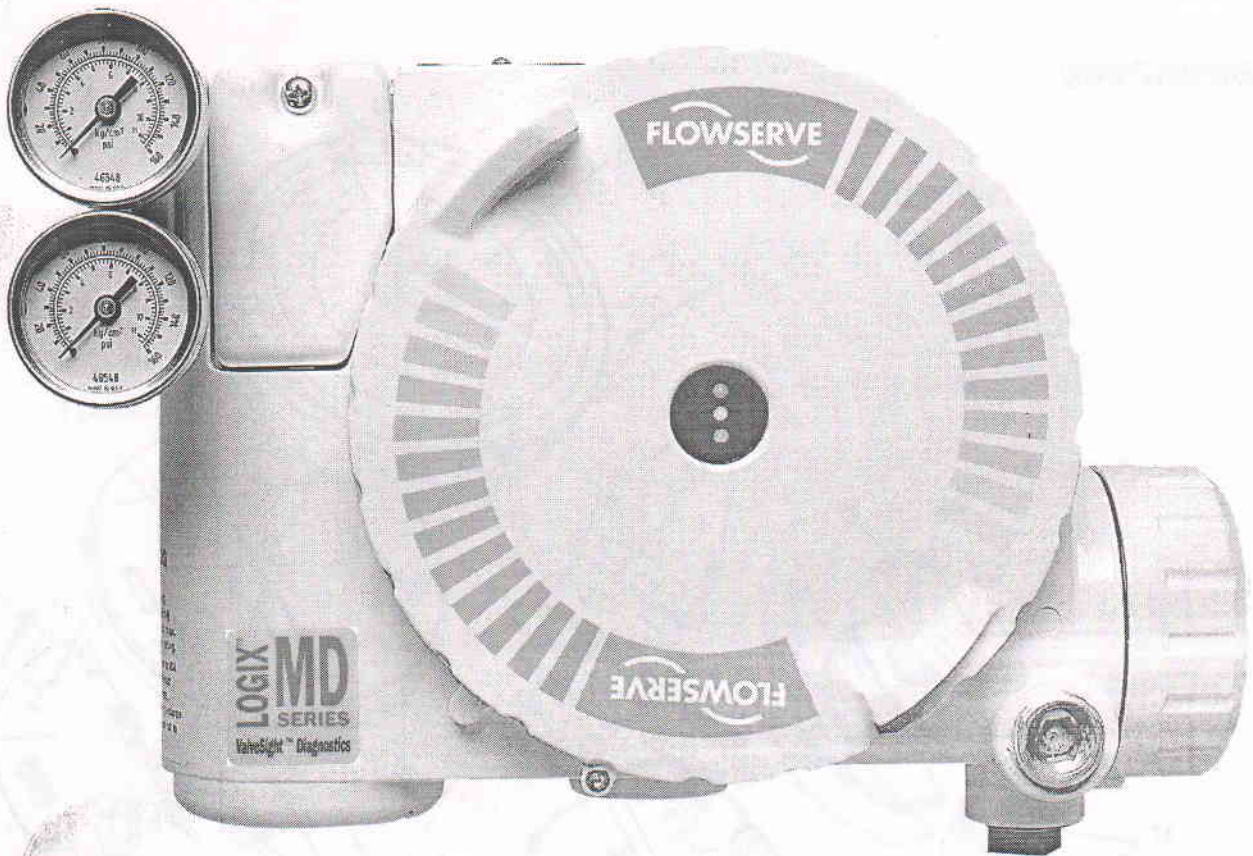


Figure 18: Stem Position Sensor Orientation

