

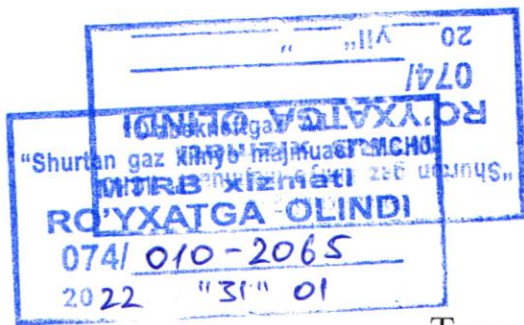


«УТВЕРЖДАЮ»

Заместитель генерального директора  
ООО «Шуртанский ГХК»

Н. Халилов

2022 г.



Техническое задание на закупку  
запорного пломбировочного устройства «ELDA-1»  
для нужд ООО «Шуртанский ГХК»

## 1. ОБЩИЕ СВЕДЕНИЯ

<b>1.1 Наименование</b>
ЗПУ «ELDA-1» это Универсальный одноразовый замок для любых типов крытых вагонов, цистерн и контейнеров.
<b>1.2 Основание и цель приобретения оборудования</b>
Основание: Годовая заявка на 2022 год Цель: ЗПУ «ELDA-1» предназначено для пломбирования дверей и люков загруженных грузами вагонов на ООО Шуртанский ГХК» и обеспечивают наилучшую сохранность перевозимых грузов до прибытия грузополучателю, применяются на основании распоряжения руководства АО «Узбекистон темир йуллари» № НСР 35/352 от 25.04.2007 г.
<b>1.3 Сведения о новизне (год производства/выпуска оборудования)</b>
ЗПУ «ELDA-1» должно быть новым и изготовленным не ранее 2021 году.
<b>1.4 Этапы разработки / изготовления</b>
Поставщик должен осуществить поставку товара в течение 30 календарных дней, с момента поступления денежных средств на расчетный счет.
<b>1.5 Документы для разработки / изготовления</b>
Согласно по ГОСТ – 31283-2004

## 2. ОБЛАСТЬ ПРИМЕНЕНИЯ

Для пломбирования дверей и люков загруженных вагонов на ООО «Шуртанский ГХК» для отправления грузополучателю.

## 3. УСЛОВИЯ ЭКСПЛУАТАЦИИ

<b>3.1 Общие условия эксплуатации</b>
Место эксплуатации ООО «Шуртанский ГХК» круглосуточно, круглогодично
<b>3.2 Дополнительные/специальные требования к эксплуатации</b>
Должна быть ясно видна маркировка и не повреждены трос и корпус замка.
<b>3.3 Требования к расходам на эксплуатацию оборудования</b>
В соответствии загрузки вагонов на ООО «Шуртанский ГХК»

## 4. ТЕХНИЧЕСКИЕ ТРЕБОВАНИЯ

<b>4.1 Основные технические требования</b>
Запорного пломбировочного устройства «ELDA-1» состоит из гибкого стержня (канат), который пропускают через корпус замка, затягивая петлю до упора.
<b>4.2 Основные технико-экономические и эксплуатационные показатели</b>
Устройство «ELDA-1» обеспечивает надёжную защиту дверей и люков грузовых гружённых вагонов
<b>4.3 Требования по надёжности</b>
Снятие устройства «ELDA-1» производится путём перекусывания каната с помощью клещей, кусачек или бокорезов.
<b>4.4 Требования к конструкции, монтажно-технические требования</b>
Диаметр каната -2.2 мм. Длина -500 мм. Масса- 30 гр. Разрушающее усилие при растяжении – свыше 350 кгс.
<b>4.5 Требования к материалам</b>
Материал – ЦАМ (цинковый сплав)
<b>4.6 Требования к стабильности и параметрам при воздействии факторов внешней среды</b>
Должна быть устойчива к внешним воздействиям окружающей среды, рабочий диапазон температур от – 20° С до + 50° С
<b>4.7 Требования к составным частям, исходным и эксплуатационным сырьём/материалам, а также готовой продукции</b>
Пломба должна быть изготовлена из Материал - ЦАМ и соответствовать ГОСТ-31283-2004
<b>4.10 Требования к маркировке</b>
На поверхность корпуса наносится маркировка: Буквенный шифр отправителя (ООО «Шуртанский ГХК»), код железной дороги (АО УТЙ-29), ст Кенгсой, индивидуальный заводской номер из 7 цифр, наименование КЗПУ и товарный знак изготовителя ООО «ELDAS» и последняя цифра года выпуска.
<b>4.11 Требования к размерам и упаковке</b>
Упаковка изготовить согласно ГОСТ 31283-2004.



## 5. ТРЕБОВАНИЯ ПО ПРАВИЛАМ СДАЧИ И ПРИЕМКИ

### 5.1 Порядок сдачи и приемки

Заказчик производит приёмку изготовленного ЗПУ «ELDA-1» по количеству и качеству и внешним признакам сохранности товара (наличие механических повреждений). Приёмка пломбы будет осуществляться после изготовления, к выдать доверенному лицу ООО «Шуртанского ГХК».

### 5.2 Требования по передаче заказчику технических и иных документов при поставке оборудования

Сертификат международного качества ISO-9001. Руководство по эксплуатации. Детальные чертежи общего вида.

### 5.3 Требования к страхованию оборудования

Страхование оборудования осуществляется за счёт поставщика.

## 6. ТРЕБОВАНИЯ К ТРАНСПОРТИРОВАНИЮ

Поставляемая продукция должна иметь герметичную упаковку производителя. Упаковка должна исключать поставляемую продукцию от механических повреждений и деформации продукции, а также обеспечивать защиту от проникновения влаги при транспортировке

## 7. ТРЕБОВАНИЯ К ХРАНЕНИЮ

Товар должен быть отгружен в экспертной стандартной упаковке (закрытая герметичная, исправная, пыле и влага непроницаемая упаковка) изготовителя, обеспечивающей полную её сохранность от всякого рода повреждений при длительном хранении и перевозке продукции с учётом нескольких перегрузок в пути.

## 8. ТРЕБОВАНИЯ К ОБЪЕМУ И/ИЛИ СРОКУ ПРЕДОСТАВЛЕНИЯ ГАРАНТИЙ

Гарантийный срок эксплуатации оборудования составляет 12 месяцев после изготовления ЗПУ.

## 9. ЭКОЛОГИЧЕСКИЕ И САНИТАРНЫЕ ТРЕБОВАНИЯ

Качество товар должен обеспечивать возможность его использования по назначению без негативных последствий:

- товар должен быть безопасным при его эксплуатации, хранении, а также утилизации;
- товар не должен причинять какой-либо ущерб окружающей среде.

Оборудование должно полностью соответствовать требованиям экологического стандарта ISO-14001.

## 10. ТРЕБОВАНИЯ ПО БЕЗОПАСНОСТИ

Товар должен отвечать установленным законодательством РУз требованиям безопасности при хранении, транспортировании и эксплуатации.

Общие требования к безопасности при эксплуатации оборудование должны быть приведены в специальных разделах руководства по эксплуатации.

## 11. ТРЕБОВАНИЯ К КАЧЕСТВУ И КЛАССИФИКАЦИИ

Товар должен быть качественным и отвечающим предъявляемым к нему требованиям назначения, имеющим необходимые потребительские свойства и технические характеристики, характеристики экологической и промышленной безопасности. Качество товара должно подтверждаться сертификатом качества, выданного на заводе изготовителя..

## 12. ТРЕБОВАНИЯ К КОЛИЧЕСТВУ, КОМПЛЕКТАЦИИ, МЕСТУ И СРОКУ (ПЕРИОДИЧНОСТИ) ПОСТАВКИ

Объем поставки – 20000 (двадцать тысяч) штук ЗПУ «ELDA-1» согласно указанным в техническом задании.

Срок поставки - 30 календарных дней.

В объем услуг поставщика в рамках заключаемого контракта на поставку продукции на условиях СІР – ж/д. ст. Кенгсой (код станции 732602), АО «ЎТЙ» и транспортная поставка: СІР – Республика Узбекистан, Кашкадарьинская область, Гузарский район, п. Шуртан, 180300.

### 13. ПЕРЕЧЕНЬ ПРИНЯТЫХ СОКРАЩЕНИЙ

№ п/п	Сокращение	Расшифровка сокращения
1	ЎТЙ	Ўзбекистон темир йўллари
2	ЗПУ	Запорное пломбировочное устройство
3	«ELDA-1»	Название запорного пломбировочного устройства

### 14. ПЕРЕЧЕНЬ ПРИЛОЖЕНИЙ

№ п/п	Наименование приложения	Номер страницы / Количество листов
	Рисунок №1	1/1

*\*Примечание: За правильность заполнения и незаполненном пункте ответственность несёт разработчик.*

Разработано:

Начальник СОЖТ



Э. Жовлиев

Заместитель начальника СОЖТ



Ж. Ярашев

Согласовано:

Инженер СУМТР

М. Юсупов

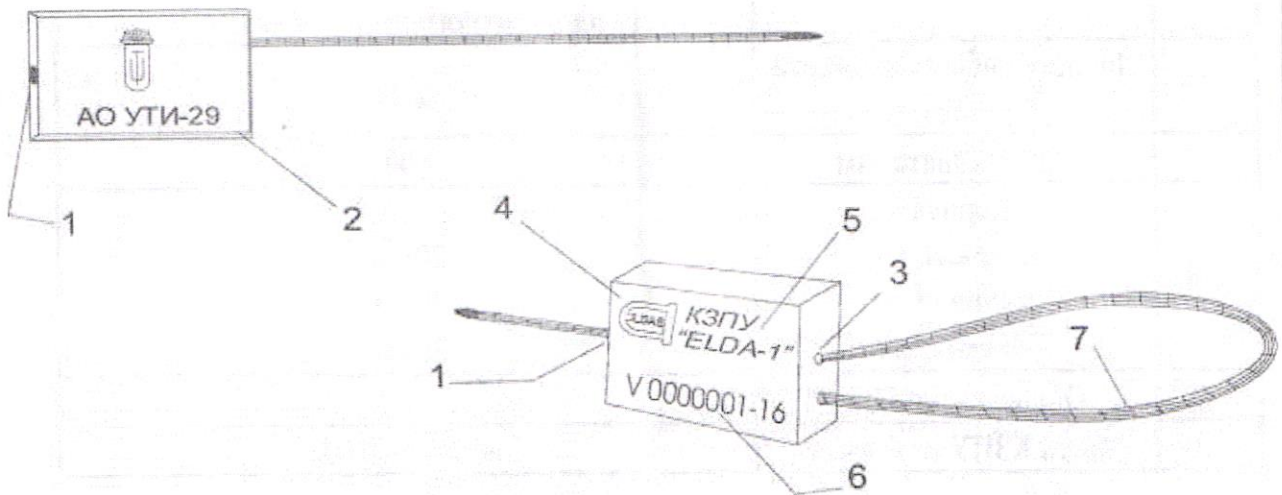


Рисунок №1

1. Выходное отверстие КЗПУ;
2. Сокращенное буквенное наименование и фирменный знак железной дороги;
3. Входное отверстие корпуса КЗПУ;
4. Товарный знак изготовителя и краткое название предприятия изготовителя;
5. Наименование КЗПУ;
6. Контрольная буква, семизначный контрольный номер и последняя цифра, год выпуска КЗПУ;
7. Стальной канат.